



NEJDOSTUPNĚJŠÍ MAPOVÉ PLOTRY

test
yacht

SIMRAD CRUISE

Značka Simrad je mezi jachtařskou veřejností známá spíše jako dodavatel profesionální navigační techniky s možností propojování zařízení na jednotlivé periferie prakticky výlučně s dotykovým displejem. Nejnovější přírůstek do této rodiny ale míří přesně opačným směrem.

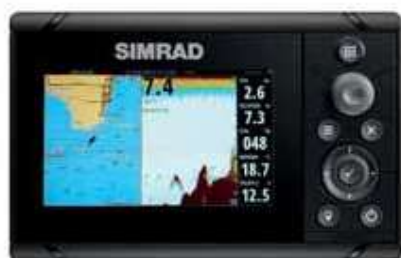
Přístroje řady Cruise jsou jednoduché na ovládání, robustní svojí stavbou a jejich cena je více než příznivá. Jsou to mapové plotry pro majitele lodí, kteří nehledají nic složitějšího, nechtějí propojovat zařízení s autopi- lotem ani s dalšími systémy, ale chtějí bezpečně navigovat a vědět, na jaké hloubce se nacházejí, popřípadě mapovat dno. Jde o přístroje určené primárně pro montáž na menší lodě, i když například model devítipalcového displeje poslouží velmi dobře i na větších jachtách.

Nastavení a montáž přístroje jsou naprosto jednoduché. Stačí jej připojit na zdroj 12 V a zapojit kabeláž – díky takto snadno řešené montáži se eliminují problémy s propojováním více modulů a tažením kilometrů kabelu v útro- bách lodě. Jde o vodotěsné konektory kabelů napájení a hloubkoměru. Menu je v češtině, takže stačí intuitivně následovat pokyny. Přístroj je okamžitě připravený k použití. Od vý- robce je v něm instalována základní obrysová mapa světa, nicméně pro přesnější navigaci je

nutné zakoupit mapy od poskytovatelů mapo- vých podkladů C-map nebo Navionics. Mapu stačí vložit na micro SD kartě do slotu na boku přístroje. Žádné další nastavení není nutné, podrobné mapy se zobrazí v systému. Pro ještě větší komfort uživatele umožňuje Simrad Cru- ise rozdělení displeje na více částí – najednou tak můžete sledovat mapování dna či navigaci bez nutnosti přepínání mezi jednotlivými zob- razeními.

Přístroj se ovládá pomocí tlačítek se symboly a jedním otočným ovladačem, který se dopo- sud používal jen pro ty nejdražší přístroje, vše je velice intuitivní, přehledné a jednoduché. Otočný ovladač funguje na výběr v menu, k oddálení a přiblížení i jako „enter“ pro výběr a potvrzení dané volby.

Snadná je i montáž. Tu lze provést buď na rov- nou část paluby pomocí rámu, který je sou- částí balení, nebo pokud je na palubní desce dostatečný prostor, je možné přístroj zabudo- vat a integrovat přímo do palubní desky.



Simrad Cruise 5"



Simrad Cruise 7"



Simrad Cruise 9"

Součástí balení je i sonda hloubkoměru na zadní zrcadlo. Dají se připojit také sondy montované do trupu či fungující skrz trup. Přestože je přístroj určen hlavně pro navigaci, je zobrazení dna velmi detailní. Na displeji se zobrazuje také číselný údaj o hloubce a k dispozici je díky této sondě i údaj o teplotě vody. Díky sonaru CHIRP poskytuje Simrad Cruise také vynikající automatické sledování rozsahu hloubky pro bezproblémovou plavbu, a to bez nutnosti dodatečného ladění nebo přenastavování. Sonda pracuje na frekvencích 83 kHz/200 kHz.

Aktualizace softwaru je možná přes stránky www.simrad-yachting.com. Výhodou je, že všechny tři přístroje disponují stejným softwarem. Pro navigaci je kromě obvyklých funkcí navigace podle nastavené trasy možnost zapnout kotevní alarm nebo signalizaci mělčin. Vytvoření trasového bodu je jednoduché jediným tlačítkem. Při podržení tlačítka nabídne přístroj rovnou pojmenování trasového bodu. K dispozici jsou obvyklé funkce,

jako jsou ujetá vzdálenost, zaznamenání trasy, stav baterie nebo průměrná a maximální rychlost.

V redakci jsme měli příležitost vyzkoušet prostřední model 7", který nabízí myslím ideální poměr mezi příznivou cenou a komfortem ovládání a zobrazení. Simrad Cruise je na trhu teprve pár měsíců a odhaduji, že po něm sáh-

nou nejen lidé, kteří si budou kupovat novou loď, ale i majitelé starších lodí, kteří doposud s nákupem mapového plotru spolu s hloubkoměrem otáleli, a díky kvalitní sondě také příležitostně rybáři.

Text Daniel Guryča

Foto Daniel Guryča a Simrad

TECHNICKÉ ÚDAJE

Model	5"	7"	9"
Spotřeba	12,2 W	16,3 W	19,4 W
Velikost displeje	5"	7"	9"
Typ displeje	TFT širokoúhly		
Rozlišení	800 x 480		
Úhel zobrazení	80°		
Barva	Černá		
Stupeň voděodolnosti	IPx6 a IPx7		
Provozní teplota	-15 až +55 °C		
Provozní napájení	12 V DC		
Cena včetně DPH	12 999 Kč	17 104 Kč	22 259 Kč
www.bohemia-marine.cz			